

# ***POLYMERS SYSTEME***

Etanchéité & Revêtement sols en résine liquide

# **Maris Polymers<sup>®</sup>**

POLYURETHANE SYSTEMS

Distributeur exclusif en Algérie

# PRESENTATION DE LA SOCIETE SARL POLYMERES SYSTEME

- NOUS SOMME UNE SOCIETE A DROIT ALGERIEN SPECIALISEE DANS LA PRODUCTION ET COMMERCIALISATION DE TOUT TYPE DE RESINE EN EPOXY ET POLYURETHANE DISTINEE SPECIALEMENT POUR DOMAINE D'INDUSTRIE ET BATIMENTS.

# Les Systèmes **MARIS POLYMERS**

- SYSTÈME D'ÉTANCHEITE DE TERRASSE ET DE TOITURE.
- SYSTÈME DE TRAITEMENT DE SOL INDUSTRIEL.
- SYSTÈME DE CUVELAGE ET D'ÉTANCHEITE DES BASSINS ET RESERVOIR.
- SYSTÈME REVETEMENT SPORTIF AVEC EPDM ET SBR.



ADHESION SUR  
TOUTE LA  
SURFACE ET  
COUT REDUIT



APPLICATION  
SIMPLE  
RETICULATION  
DENSE PENDANT LE  
DURCISSEMENT.

RESISTANCE AUX DETERGENTS, AUX  
HUILES ET AUX PRODUITS  
CHIMIQUES COURANTS.



**LES AVANTAGES  
ETANCHEITE  
LIQUIDE**

PEMEABILITE A  
LA VAPEUR  
D'EAU.



FORMATION D'UNE  
MEMBRANE SANS  
JOINTS NI POSSIBILITE  
DE FUITE EXCELLENTE  
PROPRIETES DE  
PNTAGE DES FISSURES.



MAINTIEN DE SES PROPRIETES  
MECANIQUE A UNE  
TEMPERATURE DE -30c°+90c°

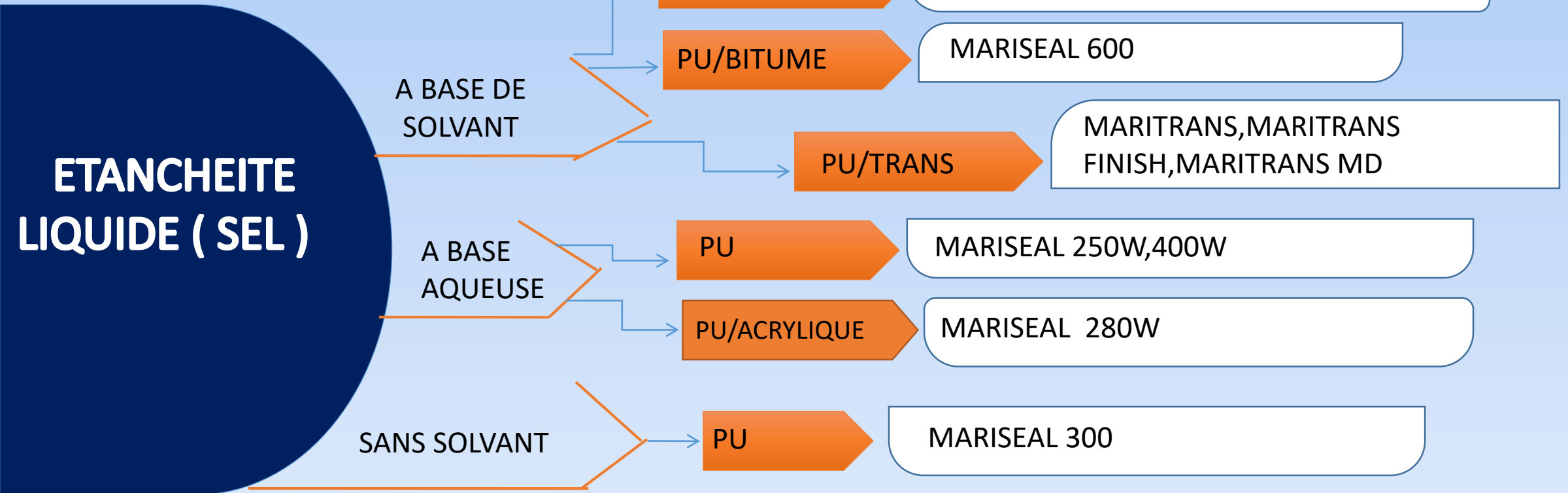


RESISTANCE AUX UV.



RESISTANCE A L'EAU, AU  
GEL ET AUX  
TEMPERATURES  
ELEVES.

# DIFFERENTS TYPES D'APPLICATIONS



# REVETEMENTS DE SOLS

REVETEMENTS FILMO

A BASE DE  
SOLVANT(PU)

**MARIPUR 7100 ,7200**

TENEUR EN SOLIDES  
ELEVE(EPOXY)

**MARIPOX 2600**

AUTOLLISSANT

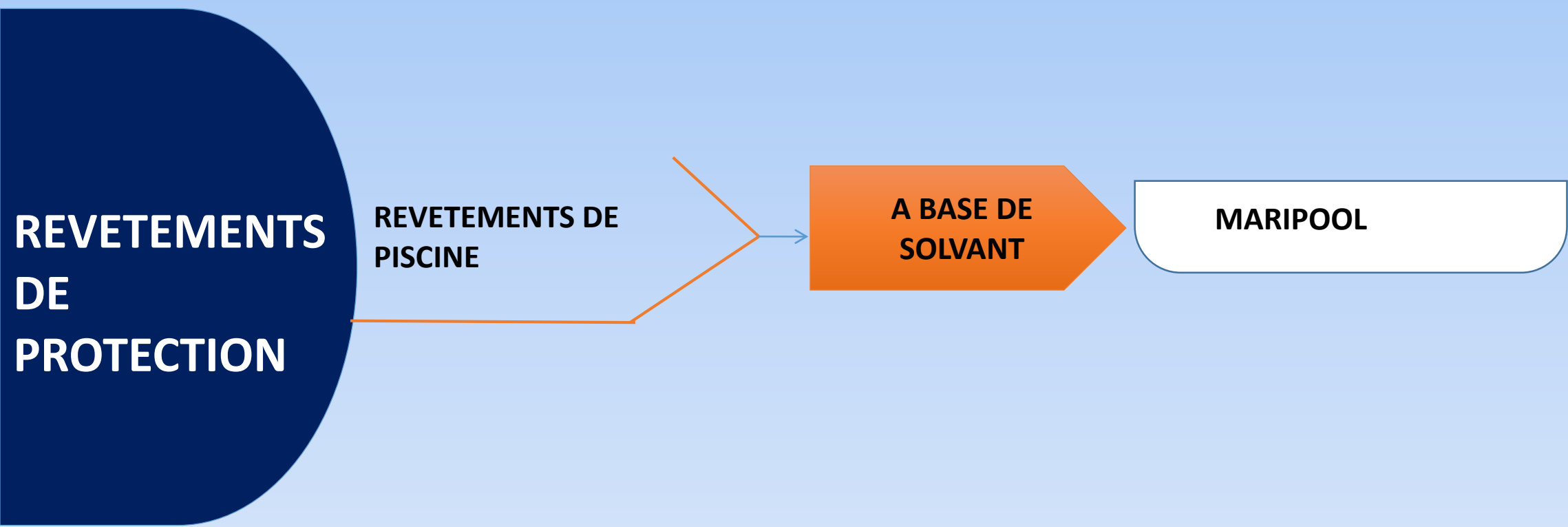
PAS DE  
DILUANT(PU)

**MARICOAT 2000**

LIANT EN  
CAOUTCHOUC

PAS DE  
DILUANT(PU)

**MARISPORT 9100**



# CARACTERISTIQUES PERFORMANCIELLES DU SEL MARISEAL



<b>DESIGNATION</b>	<b>SEL</b>
<b>SUPPORTS ADMISSIBLES</b>	<b>DIRECTEMENT CIRCULABLES</b>
<b>VIE UTILE</b>	<b>10 ANS A 25 ANS</b>
<b>ZONE CLIMATIQUE</b>	<b>SEVERE ET MODEREE</b>
<b>PENTE DE COUVERTURE</b>	<b>TOUTE PENTE</b>
<b>TEMPERATURE SUPERFICIELLE MAXIMALE</b>	<b>-30 °C</b>
<b>TEMPERATURE SUPERFICIELLE MINIMALE</b>	<b>+90°C</b>
<b>ALLONGEMENT A LA FISSURATION</b>	<b>&gt;600%</b>
<b>RESISTANCE A LA TRACTION</b>	<b>&gt;4N/MM<sup>2</sup></b>
<b>PERMEABILITE A LA VAPEUR D'EAU</b>	<b>&gt;20GR/M<sup>2</sup>/JOUR</b>
<b>ADHERENCE BETON</b>	<b>&gt;0.2N/MM<sup>2</sup></b>
<b>CLASSIFICATION AU FEU</b>	<b>B2</b>
<b>TENUES CHIMIQUE</b>	<b>BONNE RESISTANCE AUX SOLUTIONS ACIDES ET ALCALINES(10%),DETERGENTS,EAU DE MER ET HUILES.</b>
<b>ALLONGEMENT ET FISSURATION</b>	<b>ACCESSIBLE</b>

DIFFERENTS  
ETAPES  
D'APPLICATION  
DU SYSTEME  
SEL



**PREPARATION DE  
SUPPORT**



**TRAITEMENT DE  
FISSURE AVEC  
MASTIC PU**



**APPLICATION  
PRIMAIRE  
D'ACCROCHE**



**TRAITEMENT DES  
POINTS  
SINGULIER**



**APPLICATION 2  
COUCHES DE  
MEMBRANE PU**



**APPLICATION  
D'UNE COUCHE  
DE FINITION**

# LISTE DES CHANTIERS REALISE EN MARISEAL 250 CNERIB

<b>Client</b>	<b>Nature des travaux</b>	<b>Surface, m<sup>2</sup></b>	<b>Lieu</b>	<b>Année</b>
<b>SOPROVET SARL</b>	<b>TRAVAUX D'ETANCHEITE SUR TERRASSES ACCESSIBLE</b>	<b>210</b>	<b>EL KHAROUB- CONSTANTINE</b>	<b>2016</b>
<b>PRO-ÉTANCHÉITÉ, SARL</b>	<b>TRAVAUX D'ETANCHEITE SUR UNE TERRASSE ACCESSIBLE</b>	<b>30</b>	<b>LA COLONNE VOIROL-HYDRA</b>	<b>2016</b>
<b>B2L PRO</b>	<b>TRAVAUX D'ETANCHEITE SUR UNE TERRASSES ACCESSIBLE</b>	<b>-</b>	<b>LES LILLAS-CHERAGA-ALGER</b>	<b>2016</b>
<b>APC D'ALGER</b>	<b>TRAVAUX D'ETANCHEITE SUR UNE TERASSES L'ECOLE</b>	<b>347</b>	<b>ECOLE YOUGHORTA 1-ALGER CENTRE</b>	<b>2015</b>
<b>COSIDER OUVRAGE D'ART</b>	<b>TRAVAUX D'ETANCHEITE SUR UNE TERASSE POSTE DE POLICE</b>	<b>100</b>	<b>PORT D'ALGER</b>	<b>2015</b>

<b>Client</b>	<b>Nature des travaux</b>	<b>Surface, m<sup>2</sup></b>	<b>Lieu</b>	<b>Année</b>
<b>YOUKAIS CONSTRUCTOR, spa</b>	<b>TRAVAUX D'ETANCHEITE SUR UNE TERASSE</b>	<b>5735</b>	<b>LE CENTRALE ELECTRIQUE DE BISKRA</b>	<b>2015</b>
<b>ISOLATEK</b>	<b>TRAVAUX D'ETANCHEITE SUR UNE TERASSE D'UN PARTICULIER</b>	<b>70</b>	<b>SAINT EUGENE BOLOGHINE- ALGER</b>	<b>2015</b>
<b>HLS CONSTRUCTION</b>	<b>TRAVAUX D'ETANCHEITE SUR UNE TERASSE D'ABC BANC</b>	<b>110</b>	<b>CARREFOUR LES BANANIER</b>	<b>2015</b>
<b>GUERNOUTI LOUBNA</b>	<b>TRAVAUX D'ETANCHEITE SUR UNE TERASSE ACCESSIBLE D'UN IMMEUBLE</b>	<b>90</b>	<b>MAHELMA SIDI ABDELLAH - ALGER</b>	<b>2015</b>

CLIENT	NATURE DES TRAVAUX	SURFACE M <sup>2</sup>	LIEU	ANNEE DE REALISATIO N	PRODUIT
PRO-ETANCHEITE	ETANCHEITE DES TERASSES	240	BIRKHADEM	2017	MARISEAL 250
2 F ETANCHEITE	ETANCHEITE DES TERASSES	2200	TIPAZA	2016	MARISEAL 250
R SOL EL DJAZAIR	ETANCHEITE DE PARKING ETAGES	1500	EL BIAR	2017	MARISEAL 250
RESIDANCE BENDAOUED	TRAVAUX D'ETANCHEITE SUR UNE TERASSE ACCESSIBLE	350	BENZARGUA	2018	MARISEAL 250
CSCEC	TRAVAUX D'ETANCHEITE SUR TERASSEs	2500	ANNABA	2018	MARISEAL 250
HONEY WELL	TRAVAUX D'ETANCHEITE SUR TERASSE ACCESSIBLE	150	EL BIAR	2017	MARISEAL 250

CLIENT	NATURE DES TRAVAUX	SURFACE M <sup>2</sup>	LIEU	ANNEE DE REALISATION	PRODUIT
2 F ETANCHEITE	TRAVAUX D'ETANCHEITE SUR UNE TERASSE D'UN PARTICULIER	500	OUERGULA	2018	MARISEAL 250
MOSQUE	COUPOLE	200	AIN DEFLA	2018	MARISEAL 250
AS ETANCHEITE	Naftal port Bejaia	150	BEJAIA	2018	MARISEAL 250
AS ETANCHEITE	GRADIN stade	800	BEJAIA	2018	MARISEAL 250
ETBP MAHCENI AB	TERASSE	2000	UNIVERSITE DE CONSTANTINE	2018	MARISEAL 250
ETS ALLIOUI	TERASSE	250	CRECHE D'ALGER CENTRE	2018	MARISEAL 250

CLIENT	NATURE DES TRAVAUX	SURFACE M <sup>2</sup>	LIEU	ANNEE DE REALISATION	PRODUIT
Cosider	TRAVAUX D'ETANCHEITE station métro ligne M28	500	OUED SMAR	2019	MARISEAL 250
ETPB MAHCENI AB	ETANCHEITE SIEGE SONELGAZ	1200 M <sup>2</sup>	CONSTANTINE	2020	MARISEAL 250
ETS MAZZA	ETANCHEITE D'UN HANGAR PROTECTION CIVILE	800 M <sup>2</sup>	CONSTANTINE	2020	MARISEAL 250
2F ETANCHEITE	ETANCHEITE D'UN HANGAR SPA MADAR HOLDING	4000 M <sup>2</sup>	BLIDA	2021	MARISEAL 250
2F ETANCHEITE	ETANCHEITE CASBA D'ALGER	3000 M <sup>2</sup>	BAB JDID ALGER	2021	MARISEAL 250



CLIENT	NATURE DES TRAVAUX	SURFACE M <sup>2</sup>	LIEU	ANNEE DE REALISATION	PRODUIT
2F ETANCHEITE	ETANCHEITE TERRASSES 4EME REGION MILITAIRE	1500 M <sup>2</sup>	OUARGLA	2019	MARISEAL 250
ETPB MAHCENI AB	ETANCHEITE DIRECTION DE SANTE	800 M <sup>2</sup>	CONSTANTINE	2018	MARISEAL 250
2F ETANCHEITE	ETANCHEITE VILLA HISTORIQUE DES DEYS	900 M <sup>2</sup>	EL MOURADIA ALGER	2021	MARISEAL 250
EURL LIGHT STEEL	ETANCHEITE TERRASSE INNACCESSIBLE	200 M <sup>2</sup>	DIRECTION GENERAL ENPI ALGER	2021	MARISEAL 250

**ETANCHEITE DIRECTION HONEY WELL**



**ALGER**

**ETANCHEITE TERRASSE ACCESSIBLE**



**BEJAIA**

**ETANCHEITE PARKING ETAGE**



**ALGER**

**ETANCHEITE TERRASSE INACCESSIBLE**



**BOUIRA**

**ETANCHEITE COUPOLE**



**AIN DEFLA**

**ETANCHEITE VOILE ENTERREE**



**BEJAIA**

**ETANCHEITE TERASSE INACCESSIBLE**



**TIPAZA**



**ETANCHEITE CITADELLE D'ALGER**



**LA CASBAH D'ALGER**

**ETANCHEITE TERASSE  
INACCESSIBLE**



**BIRKHADEM**

**ETANCHEITE TERASSE  
ACCESSIBLE**



**EL MOURADIA**

**ETANCHEITE TERASSE  
ACCESSIBLE**



**EL MOURADIA**

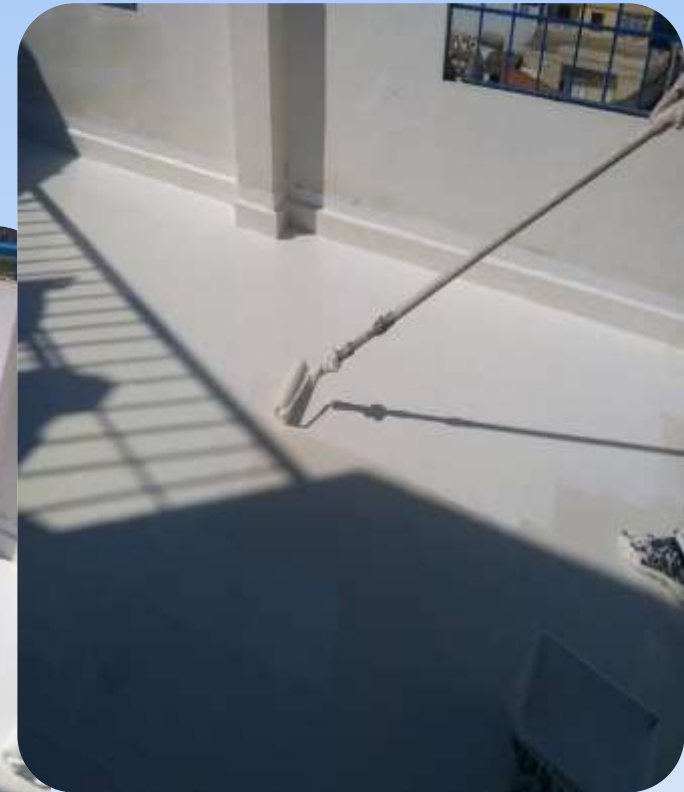
**ETANCHEITE TERASSE  
ACCESSIBLE**



**BORDJ EL KIFFEN**



**ETANCHEITE SUR UNE TERASSE  
ACCESSIBLE**



**BENZARGUA**

**ETANCHEITE PISCINE**



**HAMMADI**

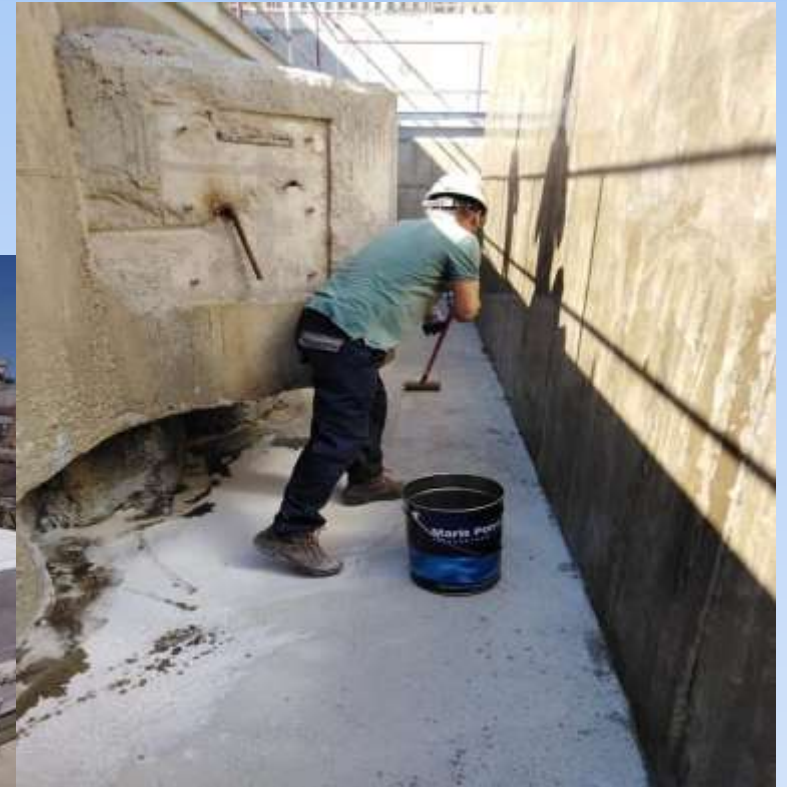
**ETANCHEITE STATION METRO  
LIGNE M28**



**ALGER**



**ETANCHEITE STATION METRO LIGNE  
M28**



**ALGER**

**ETANCHEITE TERRASSE  
ACCESSIBLE**



**DOUIRA**

**ETANCHEITE BACHE A EAU**



**CHLEF**

**ETANCHEITE TERASSE  
INACCESSIBLE**



**OUERGLA**

**ETANCHEITE Terasse INACCESSIBLE**



**OUERGLA**

**ETANCHEITE TERASSE ACCESSIBLE**



**BORDJ EL KIFFEN**

**ETANCHEITE NAFTAL**



**BEJAIA**



**ETANCHEITE NAFTAL**

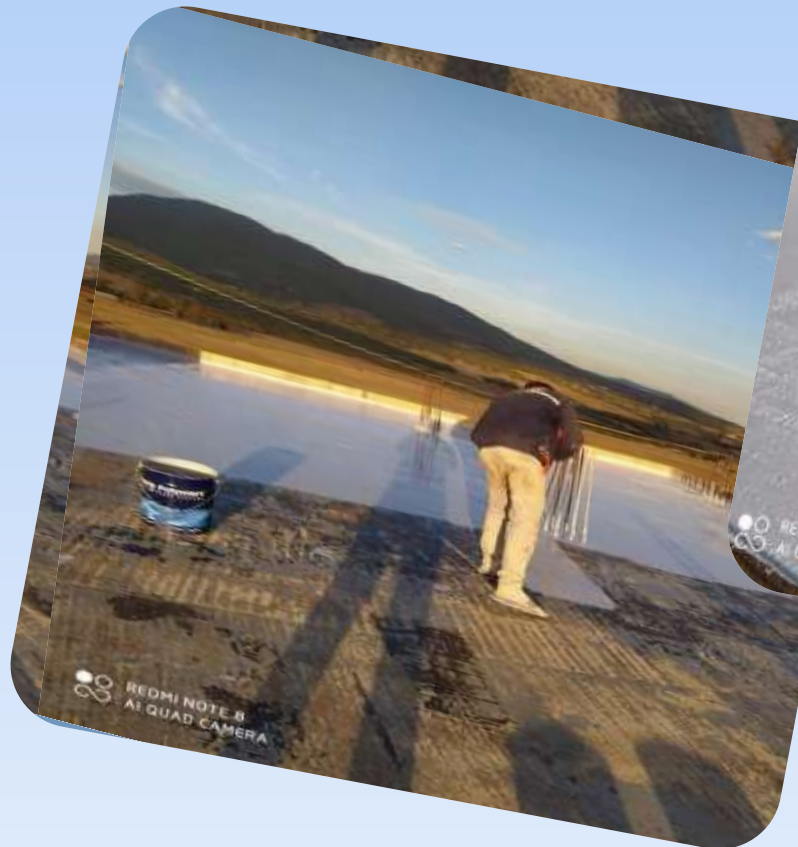


**BEJAIA**





**ETANCHEITE PROMOTION  
IMMOBILIERE**



**BEJAIA**

**REVETEMENT DE SOL  
PARTICULIER**



**BEJAIA**

**ETANCHEITE PROMOTION  
IMMOBILIERE**



**BEJAIA**

**REVETEMENT DE SOL**



**BEJAIA**

**ETANCHEITE TERASSE  
ACCESSIBLE**



**ALGER PLAG**



**ETANCHEITE CLINIQUE**



**BEJAIA**

**ETANCHEITE PARTICULIER**



**BEJAIA**

**REVETEMENT DE SOL  
CLINIQUE**



**REGHAIA**



**ETANCHEITE PARTICULIER**



**BEJAIA**

**ETANCHEITE DIRECTION  
GENERALE ENPI**



**SAID HAMDINE**

**ETANCHEITE DIRECTION  
GENERALE ENPI**



**SAID HAMDINE**

**ETANCHEITE SOUS CHAPE**



**BEJAIA**

**POLYMERS SYSTEME**

Etanchéité & Revêtement sols en résine liquide

**Maris Polymers®**

POLYURETHANE SYSTEMS

Distributeur exclusif en Algérie

ADRESSE: RUE 11 N°04 ALGER PLAGES BORDJ EL BEHRI  
ALGER ALGERIE

Email : [polymerssystems.dz@gmail.com](mailto:polymerssystems.dz@gmail.com)

Téléphone : 0558 83 79 20

0557 09 51 31

Fix/fax: 023 95 24 99